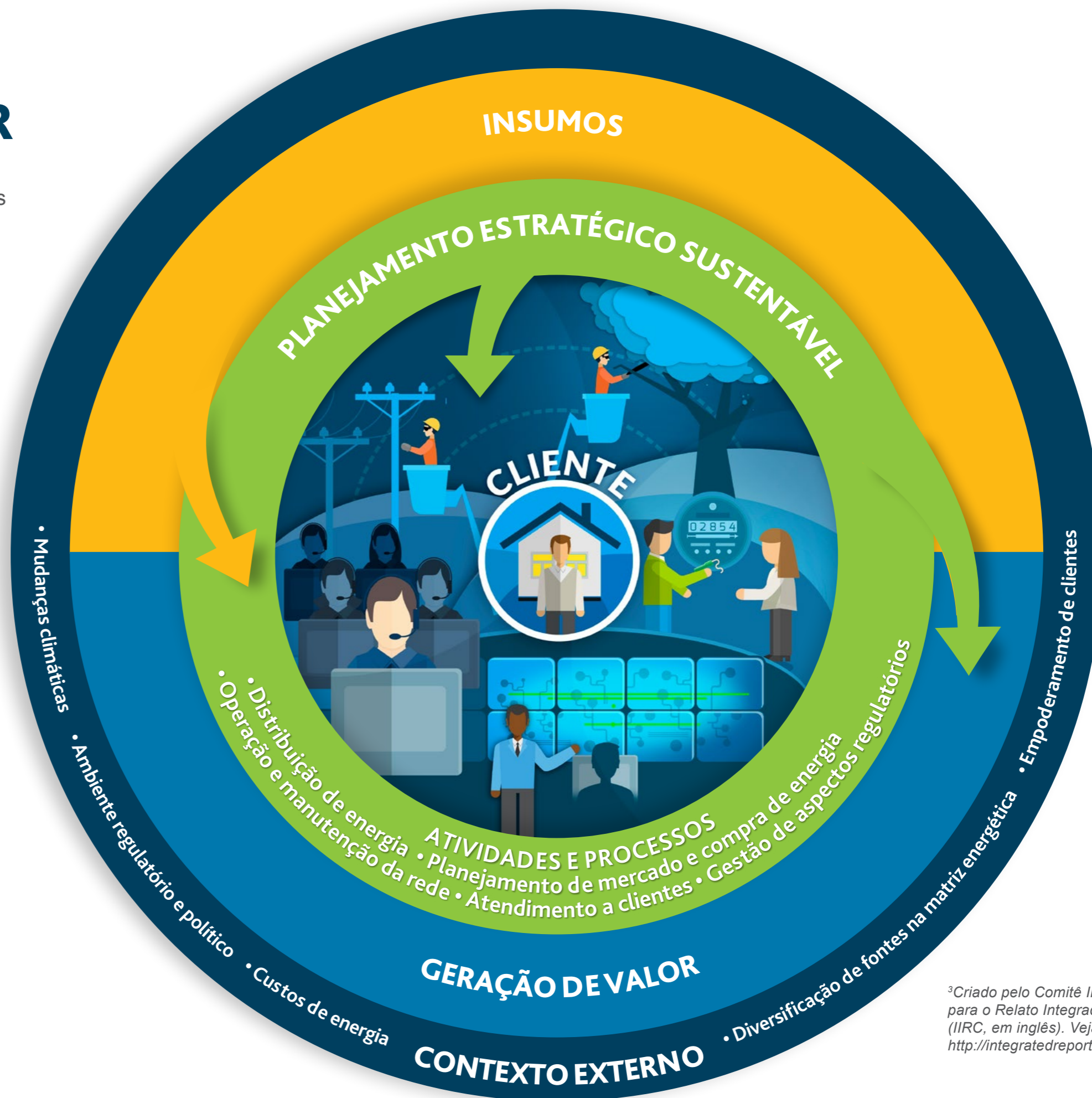


MODELO DE CRIAÇÃO DE VALOR

Para informar nossos públicos sobre nossa forma de gestão e de atuação, nos dedicamos sempre a evoluir nos modelos de prestação de contas, mantendo a transparência como uma de nossas diretrizes.

Um dos principais avanços nesse processo foi a aplicação dos princípios de Relato Integrado³ e a construção conjunta, envolvendo colaboradores de diferentes áreas da companhia, do modelo de criação de valor da AES Eletropaulo. Nosso objetivo é demonstrar, a todos os públicos de relacionamento, como transformamos insumos e criamos valor nos diferentes tipos de capitais (financeiro, humano, intelectual, social e de relacionamento, manufaturado e natural).

Clique nos ícones para conhecer os insumos e a geração de valor da AES Eletropaulo em cada capital



³Criado pelo Comitê Internacional para o Relato Integrado (IIRC, em inglês). Veja mais em <http://integratedreporting.org/>